

CFO's presentation – 2010 Årsstämma



6 maj 2010

C2SAT



Finansiella kommentarer 2009

- Omsättningen uppgick till 13.6 MSEK (4.9 MSEK)
- Omsättningen ökade med 8.7 MSEK (89%) jämfört med föregående år
- Målsättningarna kring försäljningsmål kvarstår

- Resultatet uppgick till -34,3 MSEK (-35,1 MSEK)

- Väsentliga kontrakt och samarbetsavtal tecknades
- Organisationen har växt till 19 personer vid årsslutet, 25 personer idag
- Låg lönsamhet på levererade produkter under 2009
- Emission(er) genomförda om netto 67.4 MSEK
- Återbetalning av tidigare lånefinansiering och s.k "Bryggglån" om 19 MSEK
- Etablering av dotterbolag i Singapore och BSO i Kina
- Etablering av produktionskapacitet för att möta efterfrågan



Finansiell information – Resultat 2010

| MSEK | 2009 | 2008 |
|-------------------|--------|-------|
| Omsättning | 13,6 | 4,9 |
| Totala intäkter | 14,8 | 6,9 |
| Direkta kostnader | -11,8 | -5,3 |
| Externa kostnader | -19,2 | -16,2 |
| Personalkostnader | -13,0 | -10,8 |
| Avskrivningar | - 4,0 | -3,5 |
| Övriga kostnader | -1,1 | -0,4 |
| Rörelseresultat | - 34,3 | -29,3 |
| Finansnetto | -0,8 | -6,9 |
| Skatt | 0,8 | 1,1 |
| Resultat | - 34,3 | -35,1 |



Finansiell information – Balans 2009

| MSEK | 2009 | 2008 |
|-------------------------|------|------|
| Immateriella tillgångar | 53,8 | 53,8 |
| Inventarier | 3,4 | 2,6 |
| Intressebolag | 1,4 | 1,6 |
| Varulager | 13,6 | 11,1 |
| Fordringar | 10,7 | 8,4 |
| Kassa | 5,6 | 0,8 |
| Totala Tillgångar | 88,4 | 78,2 |
| Eget Kapital | 73,5 | 40,3 |
| Långfristiga skulder | 3,2 | 4,5 |
| Kortfristiga skulder | 11,7 | 33,3 |
| Summa EK och Skuld | 88,4 | 78,2 |



Finansiell information Q1 2010

- Omsättningen uppgick till 8.3 MSEK (1.5 MSEK)
- Leverans av 17 antenner i linje med tidigare kommunicerade målsättningar
- Målsättningarna kring försäljningsmål kvarstår

- Kvartalsresultatet uppgick till -10,8 MSEK (-7,7 MSEK)

- Orange gjorde första beställning om åtta (8) antenner under gällande avtal
- Thales i leveransfas 1, leverans av 4 antenner genomfördes
- Distributionsnätverket utökades med 4 nya distributörer
- Rekrytering av tekniker för leveranser och produktledning

- Förslag till långsiktig finansiering presenteras inför stämman
Lånefinansiering och finansiering genom företrädesemission



Finansiell information – Resultat Q1 2010

| MSEK | Q1 2010 | Q1 2009 | 2009 |
|-------------------|---------|---------|--------|
| Omsättning | 8,3 | 1,5 | 13,6 |
| Totala intäkter | 9,0 | 1,6 | 14,8 |
| Direkta kostnader | -9,2 | -1,8 | -11,8 |
| Externa kostnader | -4,6 | -3,4 | -19,2 |
| Personalkostnader | -4,9 | -2,9 | -13,0 |
| Avskrivningar | -1,2 | -0,9 | - 4,0 |
| Övriga kostnader | -0,1 | -0,1 | -1,1 |
| Rörelseresultat | -11,0 | -7,4 | - 34,3 |
| Finansnetto | 0,0 | -0,5 | -0,8 |
| Skatt | 0,2 | 0,2 | 0,8 |
| Resultat | -10,8 | 7,7 | - 34,3 |

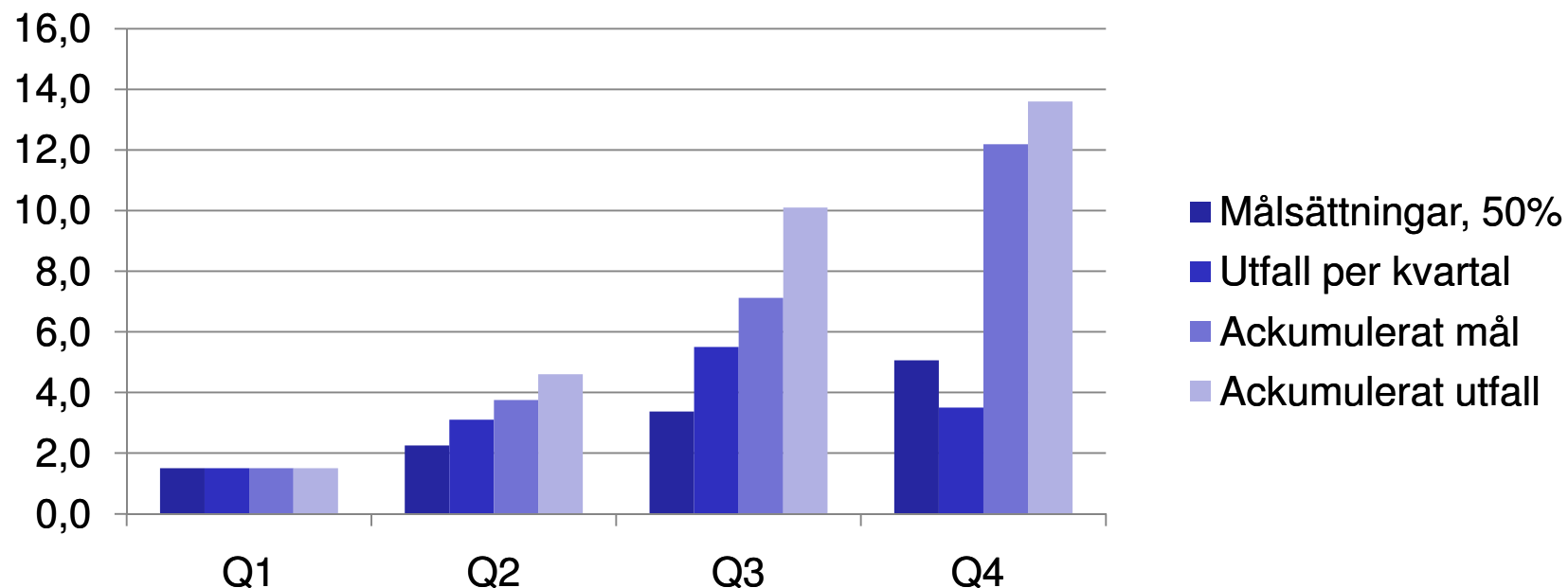


Finansiell information – Balans Q1 2010

| MSEK | 2010 Q1 | 2009 |
|-------------------------|---------|------|
| Immateriella tillgångar | 53,9 | 53,8 |
| Inventarier | 5,7 | 3,4 |
| Intressebolag | 1,4 | 1,4 |
| Varulager | 7,6 | 13,6 |
| Fordringar | 16,3 | 10,7 |
| Kassa | 0,7 | 5,6 |
| Totala Tillgångar | 85,6 | 88,4 |
| Eget Kapital | 62,6 | 73,5 |
| Långfristiga skulder | 6,1 | 3,2 |
| Kortfristiga skulder | 16,9 | 11,7 |
| Summa EK och Skuld | 85,6 | 88,4 |



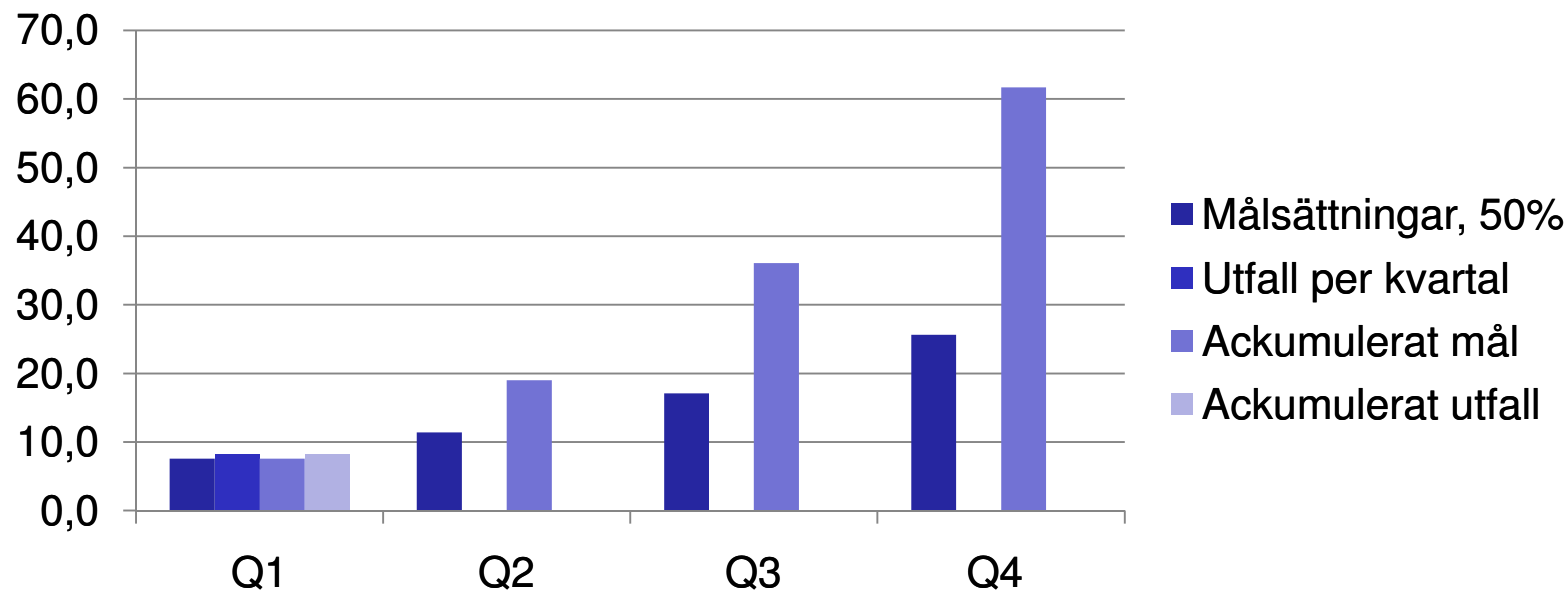
Finansiella målsättningar och utfall 2009



| | Q1 | Q2 | Q3 | Q4 |
|----------------------|-----|-----|------|------|
| Målsättning (Utfall) | 1,5 | | | |
| Mål om 50% Tillväxt | | 2,3 | 3,4 | 5,1 |
| Ackumulerad tillväxt | 1,5 | 3,8 | 7,1 | 12,2 |
| Utfall 2008 | 1,5 | 3,1 | 5,5 | 3,5 |
| Ackumulerat utfall | 1,5 | 4,6 | 10,1 | 13,6 |



Finansiella målsättningar och utfall 2010



| | Q1 | Q2 | Q3 | Q4 |
|----------------------|-----|------|------|------|
| Målsättning (Utfall) | | | | |
| 50% Tillväxt | 7,6 | 11,4 | 17,1 | 25,6 |
| Ackumulerad tillväxt | 7,6 | 19,0 | 36,1 | 61,7 |
| Utfall 2008 | 8,3 | 0,0 | 0,0 | 0,0 |
| Ackumulerat utfall | 8,3 | N/A | N/A | N/A |



Finansiell information 2010 - Emission

- Finansiering av ett utökat rörelsekapital
- Ökning av komponent- och färdigvarulager på två (alt. 3) produktionsställen
- Ökning av finansieringsbehov mellan inköp och inbetalningar
- Finansiering ger stabilitet och trovärdighet gentemot leverantörer och kunder

- Expansion av verksamheten kräver expansionskapital
 - Organisation för att möta marknadens krav och för att möta mål
 - Investeringar i kostnadsreducerande utvecklingsaktiviteter
 - Löpande investeringar i produktutveckling för att möta framtida behov
 - Investeringar i certifiering och kvalitetssäkring

Lånefinansiering och finansiering genom företrädesemission



www.C2SAT.se